

گزارش عملکرد ناظرین

مناطق 22 گانه

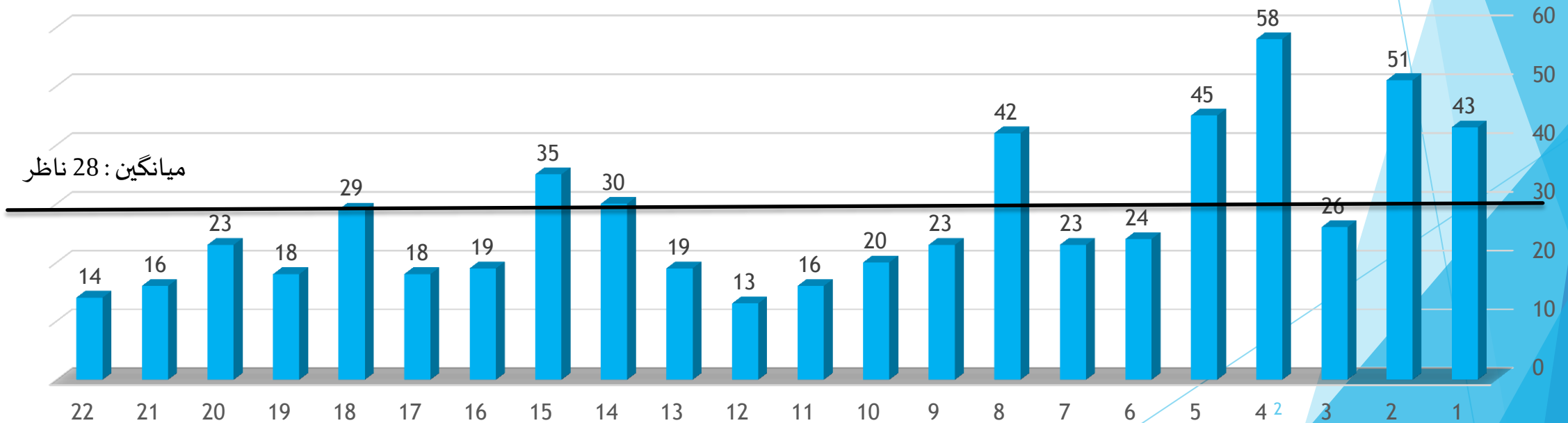
در 6 ماهه اول سال 96



سامانه نظارت همگانی
سازمان بازرسی شهرداری تهران (۱۳۸۸)

تعداد کل ناظرین فعال **در شش ماهه اول سال ۹۶** در مناطق ۲۲ گانه ناظر میباشد

میانگین ناظرین **فعال** در مناطق ۲۲ گانه **۲۸ ناظر** در هر منطقه میباشد

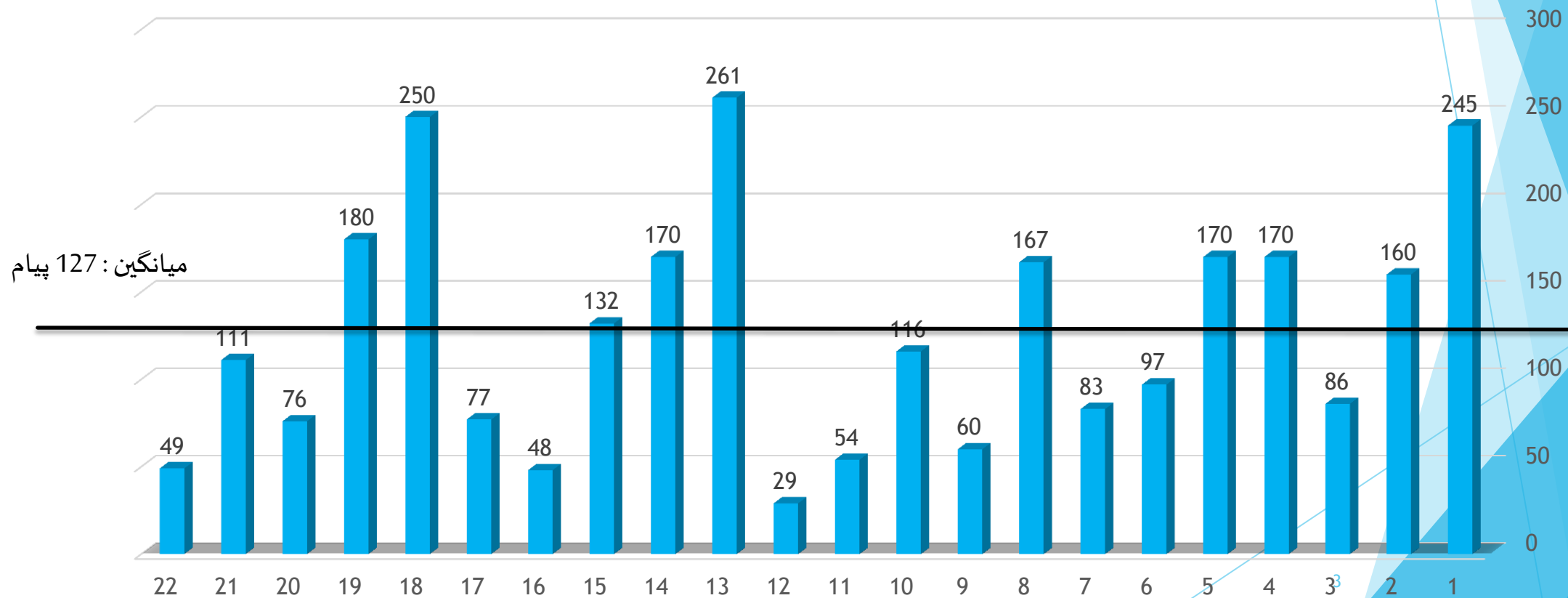




سامانه نظارت همگانی
سازمان بازرسی شهرداری تهران (۱۳۸۸)

در شش ماهه اول سال ۹۶، ناظرین مناطق ۲۲ گانه در مجموع ۲۷۹۱ فقره پیام در سامانه ثبت نموده اند

میانگین ثبت پیام در مناطق ۲۲ گانه ۱۲۷ پیام است.

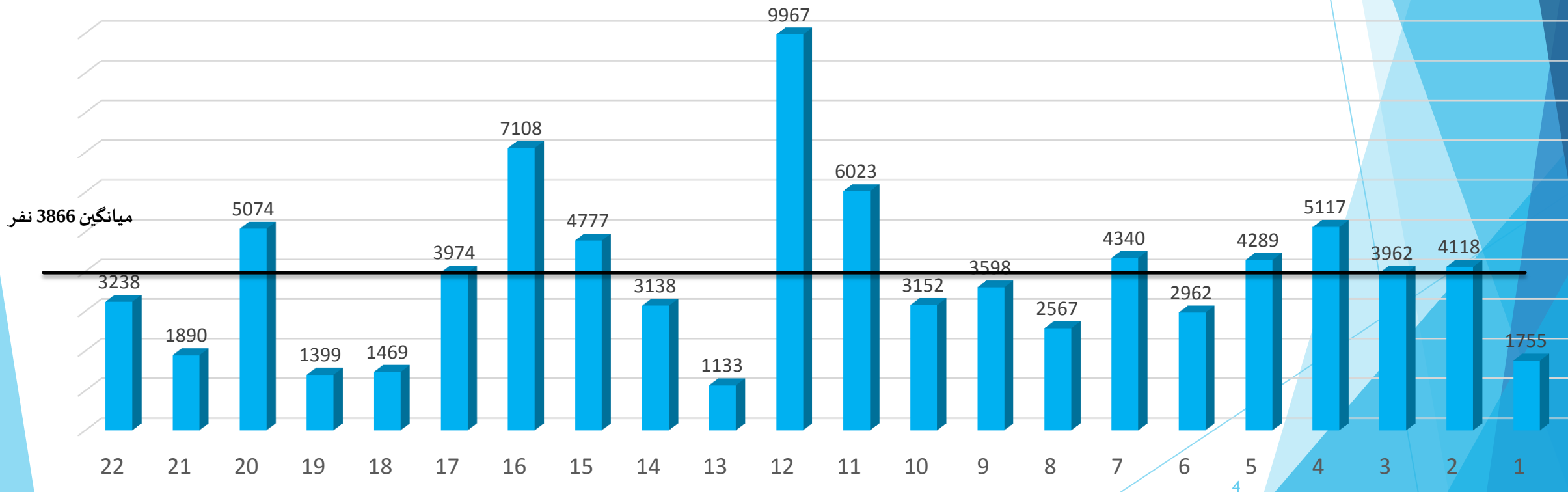




سامانه نظارت همگانی
سازمان بازرسی شهرداری تهران (۱۳۸۸)

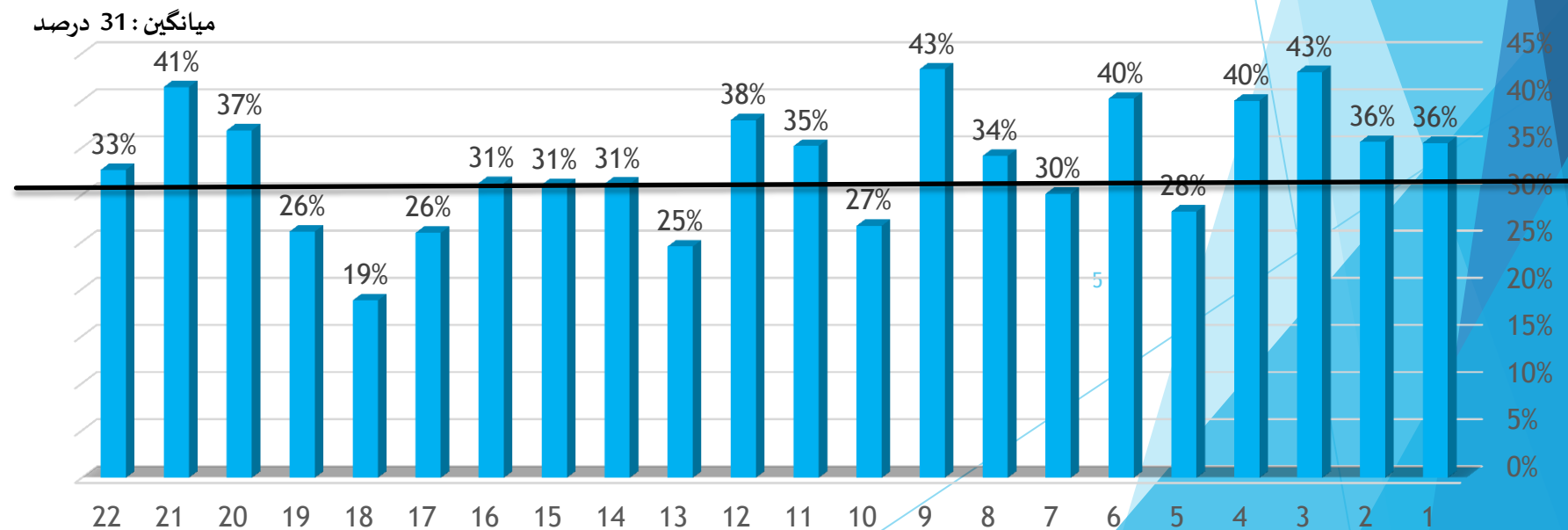
میانگین ناظرین در کل مناطق 22 گانه به ازای هر 3866 نفر یک ناظر است .

به عبارت دیگر در مناطق 22 گانه بطور میانگین به ازای هر 3866 نفر شهروند یک ناظر وجود دارد .



منطقه	تعداد پیام	ارجاع نشده	درصد
1	245	87	36%
2	160	57	36%
3	86	37	43%
4	170	68	40%
5	170	48	28%
6	97	39	40%
7	83	25	30%
8	167	57	34%
9	60	26	43%
10	116	31	27%
11	54	19	35%
12	29	11	38%
13	261	64	25%
14	170	53	31%
15	132	41	31%
16	48	15	31%
17	77	20	26%
18	250	47	19%
19	180	47	26%
20	76	28	37%
21	111	46	41%
22	49	16	33%
میانگین	2791	882	31%

میانگین عدم امکان ارجاع پیامهای ناظرین در مناطق 22 گانه به طور متوسط 31 درصد است.
 به عبارت دیگر 31 درصد پیام ها به دلایل مختلف ارجاع نمیشوند و قابلیت رسیدگی ندارند.



حیطه عملکردی پیام ها و سهم آنها

